

# HATAYA

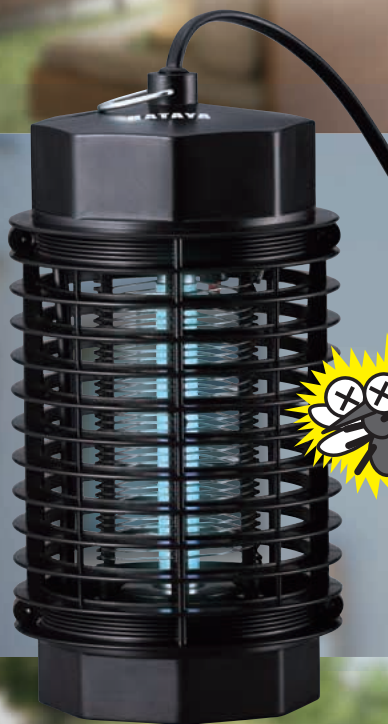
ハタヤ蚊をなくそう! 2019.7  
シリーズ製品カタログ

商標登録済

## ハタヤ 蚊をなくそう! シリーズ 製品カタログ

蚊(成虫)を屋内で退治!

### 蚊取り・先攻!



蚊(成虫)を屋外で退治!

### 電撃! 蚊チツと

ボウフラを屋外で退治!

### ボウフラストッパー® 出ちやい缶

スタンダード 大型 2タイプ



# 3つのバリアで蚊を退治します

## 室内で

成虫対策

### 蚊取り・先攻!

UV光源で蚊や虫を誘引  
吸い込んで駆除します!



## 軒下で

成虫対策

### 電撃!蚊チツと

UV光源とCO<sub>2</sub>発生剤で  
蚊や虫を誘引、  
高電圧でやっつける!



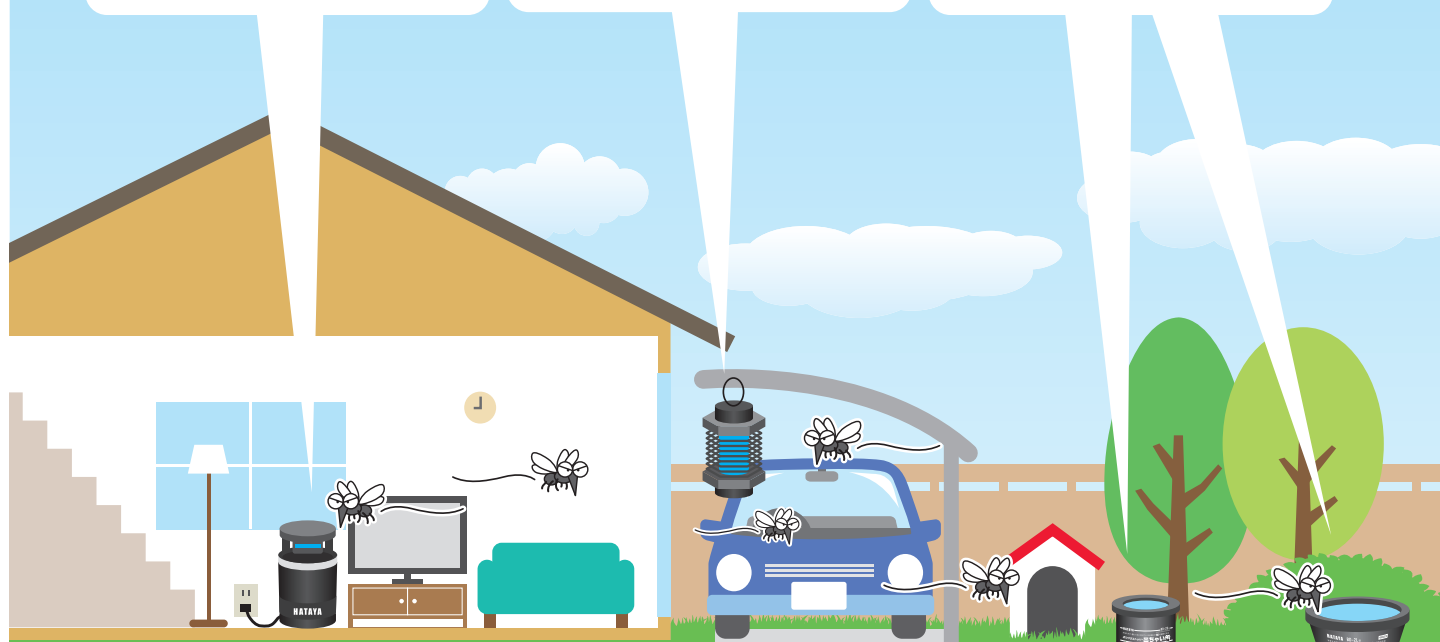
※屋内用ですので、軒下など屋外に設置する場合は  
雨や水が直接かからないよう注意してください。

## 屋外で

幼虫対策

### ボウフラストッパー® 出ちがい缶

水を入れて、  
置いておくだけで  
いつの間にか蚊を駆除できる



Instagram  
ハタヤ公式アカウント

Instagram

ハタヤ蚊をなくそう!シリーズ  
専用アカウント

@hataya\_dechaikan



注意

本製品を設置した場所にいるすべての蚊や虫を捕獲・駆除できるわけではありません。  
また蚊や虫の種類によって効果は異なります。



吸引式蚊取り器

屋内用

# 蚊取り・先攻!

UV光源で蚊や虫を誘引、吸い込んで駆除します!!



## 近紫外線で誘引

蚊や虫を誘引する波長域360~400nmを発生するLEDランプを使用しています。



## 薬剤不使用

化学薬品や殺虫剤を使用しないので、小さなお子さんやペットがいる場所でも安心して使用できます。



## 省エネ設計

電気代は1時間で **約0.14円**  
24時間 **1カ月**  
**約3.36円** **約104.16円**  
電気料金単価を20円/kwhで計算しています。



## ブラックボディ

黒色を好む蚊の習性を利用して誘引効果を高めます。



## 静音設計

運転音が気にならない静音タイプ。就寝中も気になりません。

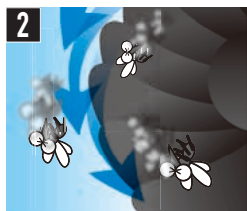
運転音 **約35dB**  
デシベル

### ■使用方法



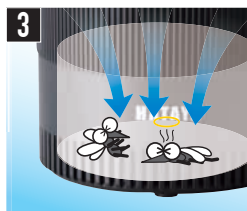
#### 近紫外線で誘引

蚊や虫が好む紫外線に近い360~400nm波長域のLED光と人体に近い温度を発生誘引します。



#### ファンで本体内に吸引

光に近づいた蚊や虫を内蔵のファンで本体内部に吸い込みます。



#### ファンで乾燥・死滅

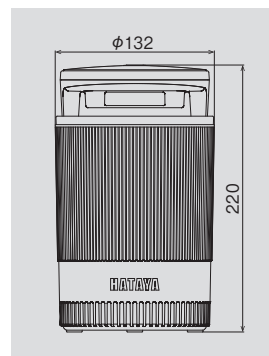
本体内部に入った蚊や虫はファンで乾燥させ、死滅させます。



#### 溜まった死骸を廃棄

虫受け皿に溜まった死骸を廃棄してください。網目をつまらせないよう定期的な清掃をお願いします。

### ■寸法



## 屋内の様々な場所でお使いいただけます



リビングルーム



寝室



玄関・勝手口

型式 **KTS-1** 標準価格 **7000円**

JANコード 49-30510-32510-1

使用光源/LED  
定格入力電圧※/AC100V-240V  
定格出力電圧※/DC12V ---800mA  
定格周波数※/50/60Hz  
消費電力/7W  
運転音/約35dB  
電源コード/2m  
質量/0.6kg  
付属品/ACアダプター、ブラシ(清掃用)  
取扱説明書

梱包/12台 発送単位/12台

※印は専用ACアダプター定格



- 乳幼児やペットが触れない場所で設置・使用してください。
- 日中や設置場所によっては効果が得られにくい場合があります。

電撃式殺虫器

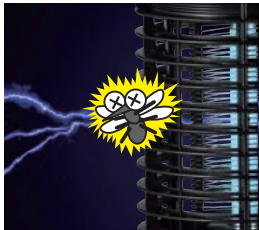
屋内用

# 電撃!蚊チツと

UV光源とCO<sub>2</sub>発生剤で蚊や虫を誘引、高電圧でやっつける!



二次電圧  
**900V**



### 高電圧で感電

UV光源とCO<sub>2</sub>発生剤で誘引された蚊や虫を高電圧で感電させ、駆除します。



### CO<sub>2</sub>発生剤で誘引

生物の呼吸を擬似するCO<sub>2</sub>発生剤で蚊や虫の誘引効果を高めます。取り扱いしやすいタブレット形状です。

※刺激臭がするため、直接臭いを嗅がないようご注意ください。



### 使い方は2通り

据え置き設置、吊り下げ設置ができます。



### 省エネ設計

電気代は1時間で **約0.12円**  
24時間 1ヵ月  
**約2.88円 約89.28円**

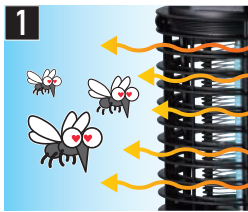
電気料金単価を20円/kwhで計算しています。



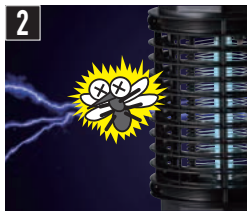
### ブラックボディ

黒色を好む蚊の習性を利用して誘引効果を高めます。

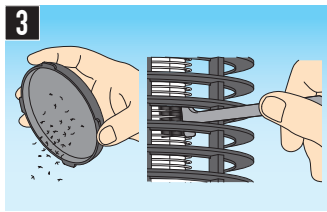
### ■使用方法



**1** 近紫外線とCO<sub>2</sub>発生剤で誘引  
蚊や虫が好む紫外線に近い波長域の光源とCO<sub>2</sub>発生剤で誘引します。



**2** 高電圧で感電  
近づいた蚊や虫が本体内部の高電圧格子に触れると感電、駆除します。

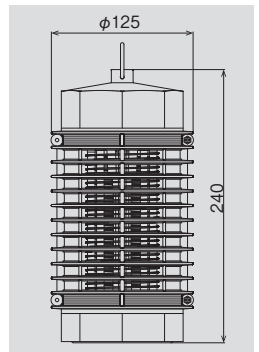


**3** 溜まった死骸を廃棄  
虫受け皿に溜まった死骸を廃棄し、電撃格子の清掃を行ってください。

### ■寸法



1粒で約12時間CO<sub>2</sub>が発生します  
蚊を誘引するCO<sub>2</sub>発生剤5個付(二酸化炭素)  
交換用は下記をご参照ください。



### 屋内の様々な場所でお使いいただけます



玄関・勝手口(外)



自動車整備工場



開放された作業場

型式 **DGK-1H** 標準価格 **4000円**

JANコード 49-30510-32511-8

定格入力電圧/AC100V 適合捕虫用ランプ/FL4BL形  
定格二次電圧/DC900V 電源コード/1.5m  
定格二次短絡電流/3mA 質量/0.6kg  
定格周波数/50/60Hz 付属品/CO<sub>2</sub>発生剤5個  
消費電力/6W 交換用CO<sub>2</sub>発生剤(誘蚊促進剤) 5個入  
ブラシ(清掃用) 取扱説明書

梱包/20台 発送単位/20台

交換用CO<sub>2</sub>発生剤(誘蚊促進剤) 5個入

型式 **DGK-T5** 標準価格 **750円**

JANコード 49-30510-32513-2

梱包/20個 発送単位/20個

※CO<sub>2</sub>発生剤は虫の誘引効果をより高めるための錠剤(薬剤)です。使用されない場合でも捕虫は可能です。



- 乳幼児やペットが触れない場所で設置・使用してください。
- 軒先に設置する場合は、雨や水がかからないよう注意してください。
- 日中や設置場所によっては効果が得られにくい場合があります。

注意



水面が広い!  
**大型タイプ**  
φ200

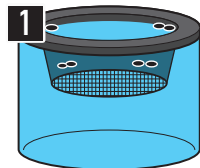
水を入れて、置いておくだけで  
いつの間にか**蚊**を駆除できる

# ポウフラストッパー® 出ちがい缶<sup>かん</sup>

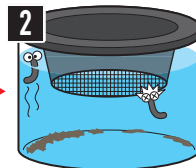
黒色を好む蚊の  
習性を利用!!

## ■仕組み

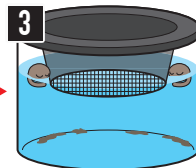
蚊の黒色を好む習性を利用し、容器内に産卵させます。卵は水中でふ化し、成長して蚊(成虫)になりますが、蚊は網目を通り抜けることが難しく、外へは逃げられないため容器内で死滅します。生活圏内に発生した蚊を都度駆除するのではなく、容器内で一度に多数の蚊を駆除することができるため、**産卵する蚊を減らし、「いつの間にか蚊がいなくなる」効果を生み出します。**



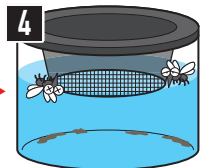
1 すり鉢状の上カバーに蚊が産卵します。表面は卵が引っかかりやすい凹凸加工が施してあります。一度の産卵でヒトスジマカなどは約50個、アカイエカは約100~200個の卵を産みます。



2 産卵から約2~5日でふ化、ポウフラは水底に溜まったゴミをえさとして成長し、呼吸するため水面に上がります。しかし網があるため、ポウフラは周囲の空気だまりで呼吸をします。

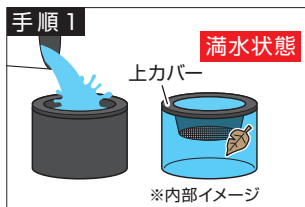


3 ポウフラ発生後約7~10日できなき(オニポウフラ)になり、約3日で成虫に羽化します。

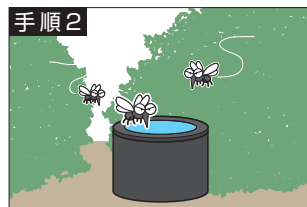


4 成虫になっても、外に出ることはできず、中で餓死します。水量が減り、網が完全に露出している場合は、新たに産卵を行うことができなくなるため、**継続的に使用する場合は補水を行ってください。**

## ■使用方法



専用容器の中に水を入れ、満水状態にします。上カバーを外し、中に枯れ葉を1枚程度入れると、産卵に適した水になりやすくなります。



庭の日陰、植え込み、草むらやヤブなど蚊の好みそうな場所に設置し、放置します。

## ■設置のポイント



周囲が塀や樹木で囲まれている場所に設置すると、より効果が現れやすくなります。

蒸発により、水量が減り、網が完全に露出してしまつと蚊は産卵できなくなるので、定期的な水量の確認と補水を行ってください。  
風が強く吹く場所や直射日光が当たる場所には設置しないでください。

## スタンダードタイプ

型式 **BD-2S**

標準価格 **680円**

JANコード 49-30510-32501-9

摘要/上カバー(網付)+銅製専用缶  
質量/0.15kg  
梱包/12個  
発送単位/24個



## 大型タイプ

型式 **BD-2L**

標準価格 **980円**

JANコード 49-30510-32502-6

摘要/上カバー(網付)+樹脂製専用容器  
質量/0.20kg  
梱包/12個  
発送単位/24個



●水を容器一杯に入れてください。雨水でもかまいません。●廃棄する場合は各自自治体の指示に従って行ってください。BD-2S型の場合、缶の内側は時間の経過と共にサビが発生します。使用できる期間は1シーズンが目安です。●蒸発で内部の水が減ってきますので、定期的に水量を確認してください。網が完全に露出している場合は補水してください。●転倒やペットによる水の誤飲に注意して設置してください。●風が強く吹く場所や直射日光が当たる場所には設置しないでください。●缶内に大量の落ち葉やゴミが入っている場合は取り除いてください。●本製品の効果を高めるため、近くに水たまりを作らないようにしてください。(古タイヤ、空き缶、植木鉢など) ●ポウフラの大きさにばらつきがあり、網を抜ける場合があります。●本製品は水中や水辺に産卵する蚊を対象としております。●本製品は蚊の捕獲・駆除することを目的としていますが、設置する場所の周囲から蚊を完全に捕獲・駆除するものではありません。広範囲に効果を出す場合は複数個設置することをお薦めします。●本製品は身の回りの水たまりなどに産卵する蚊に黒色を好む習性を利用し、本製品内に産卵させることを目的としています。本製品を設置することによって敷地外から蚊を誘因するものではありません。●ヒトスジマカは10月末まで(所によっては11月上旬まで)卵を産み、翌年春にそれらが新しい蚊になって飛び回りますので出来るだけ多く10月末まで設置してください。種類によっては年中産卵を行う蚊もいますので、継続的な設置をお薦めします。

# ハタヤ蚊をなくそう！シリーズ 製品カタログ

## 参考

蚊の種類はさまざまですが、日本国内において都市部や農村部など広い範囲で見られるのがヒトスジシマカとイエカ(アカイエカ・チカイエカ)です。



成虫の体長は約4.5mm  
黒色に白色のシマ模様がある

### ヒトスジシマカ(やぶ蚊)

基本的に昼間に行動し、夏は活動的になる。10月末(地域によっては11月上旬)まで卵を産み、**卵の状態**で越冬する。卵は乾燥に強く、春になって卵が水に触れると孵化する。行動範囲は約50m~100mと狭く、この蚊がいた場合、近くに発生源があることが多い。産卵は竹の切り株や植木鉢の水受け皿など少量の水でも行う。そういった場所は水が干上がりやすいため、卵は乾燥に強く、降雨など次に水に浸かるまで乾燥状態でも生きられる。



成虫の体長は約5mm、全体に赤褐色で、目立った模様はない  
アカイエカとチカイエカは外観での違いはほぼない

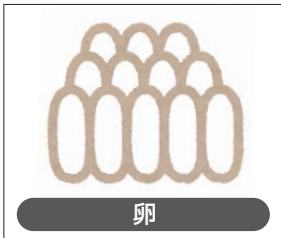
### アカイエカ

夜行性で昼間はあまり行動せずに暗い場所で過ごしている。春と秋に活動的になり、暑さに弱いため夏は活動的ではない。冬は**成虫の状態**で越冬するが、休眠状態のため**吸血活動は行わない**。行動範囲は数百m~数kmと広い。

### チカイエカ

アカイエカの亜種であるチカイエカは、地下鉄構内やビルの地下などの都市化が進んだ地域に多く生息しており、寒さに強く、冬眠はせずに**冬でも吸血活動を起こす**。冬の吸血被害はこの蚊によるものである。

## 蚊の一生



蚊の種類によって産卵形態や産卵数は異なるが、産卵後、約2~5日で孵化しポウフラになる。

約2~5日



微生物や有機物を食料に水中で生息し、蚊の種類に関係なく、4回脱皮を行い、約7~10日で蛹(オニポウフラ)になる。

約7~10日



食料は取らないが、運動性のある蛹で、約3日で羽化し成虫になる。

約3日



オスもメスも普段は花の蜜などを栄養としているが、メスが産卵時の栄養補給として吸血活動を行い、約1カ月生存する。

## どうやって生物を探知しているのか？

蚊が吸血を行う場合、生物が発する二酸化炭素(CO<sub>2</sub>)、におい、熱で探知していると言われており、ヒトスジシマカの場合、人の周囲3~4m程度が感知可能とされている。



## 吸血活動の種類

吸血活動は待ち伏せ型と探索型の2つに区分され、ヒトスジシマカは待ち伏せ型で動物が通りかかるまで葉の裏や茂みに身を隠している。探索型のイエカは動物を探すために積極的に飛び回るため、行動範囲が数キロと広い。



安全に関するご注意

ご使用前に、取り扱い説明書をよくお読みいただいた上で、正しくお取り扱いください。

\*仕様は品質向上のため、予告なしに変更する場合があります。\*表示価格に消費税は含まれておりません。

## 株式会社ハタヤリミテッド 株式会社 畑屋製作所

ハタヤリミテッド本社/名古屋市中区大須四丁目10番90号 〒460-0011 TEL(052)261-3821(代)  
畑屋製作所本社工場/名古屋市瑞穂区浮島町12番24号 〒467-0854 TEL(052)692-7211(代)  
岐阜工場/岐阜県瑞穂市十八条586番3 〒501-0314 TEL(058)328-5700(代)  
●東京支社 ●大阪支社 ●仙台支社 ●北関東支店 ●名古屋支店  
●広島支店 ●福岡支店 ●札幌営業所 ●新潟営業所 ●岐阜物流センター  
■関連会社

ハタヤオーケーエス株式会社 東京都大田区昭和島一丁目1番5号 〒143-0004

松栄興産 株式会社 名古屋市瑞穂区浮島町12番24号 〒467-0854