

since1918

HATAYA

ハタヤ蚊をなくそう！シリーズ



これからの蚊対策の基本

# 蚊やボウフラは まとめて駆除が イチバン！！

また刺されたわ！



紹介動画  
Youtubeへ  
リンクします。

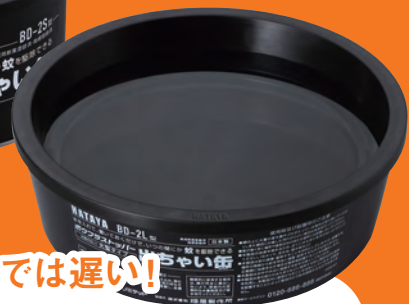


蚊を一匹ずつ駆除していてもキリがありません。

**ボウフラストッパー 出ちやい缶**®なら

水を入れて置いておくだけで一度にたくさんの  
ボウフラや蚊を閉じ込めて駆除できます。

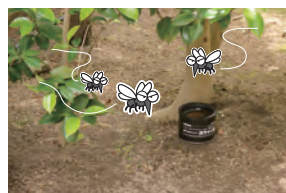
**薬品**も **電気**も使わないから安全です！



成虫に羽化してからでは遅い！

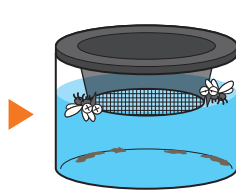


①水を入れます。



②蚊が好みそうな場所に設置します。

庭の日陰、植え込み、草むらやヤブなど



③蚊が産卵し、容器内で成長しても外へは出られません。

これからは一時対策に加えて、「**根本対策**」を。

※継続的に使用する場合は補水を行ってください。

ご存じですか？



●蚊は一度の産卵でヒトスジシマカなどは約80個、アカイエカは約150～400個の卵を産みます。



**ヒトスジシマカ**  
成虫の体長は約4.5mm  
黒色に白色のシマ模様がある  
卵の状態越冬する



**アカイエカ**  
成虫の体長は約5mm、  
全体に赤褐色で、  
目立った模様はない  
成虫で越冬する

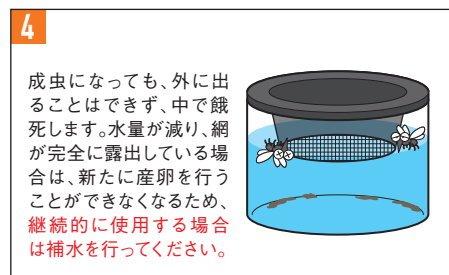
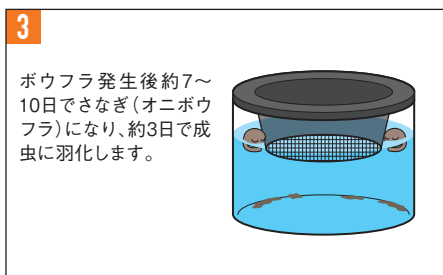
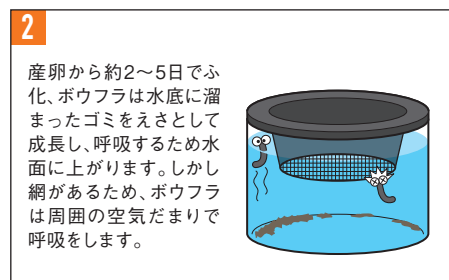
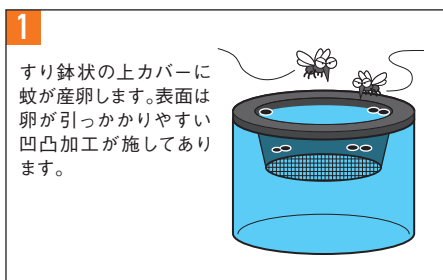
羽化した蚊の約半数が吸血活動を行う  
メスと仮定すると、まとめて駆除する効果は  
とても大きくなります！

●ヒトスジシマカの行動範囲は約50m～100m。蚊がいた場所が発生源となることがほとんどで、植木や塀で囲われている場所ではそこから移動することはほとんどありません。アカイエカの行動範囲は数百m～数kmと広い。



## HOW TO USE ~ご使用方法~

蚊の黒色を好む習性を利用し、容器内に産卵させます。卵は水中でふ化し、成長して蚊(成虫)になりますが、蚊は網目を通り抜けることが難しく、外へは逃げられないため容器内で死滅します。生活圏内に発生した蚊を都度駆除するのではなく、容器内で一度に多数の蚊を駆除することができるため、産卵する蚊を減らし、「いつの間にか蚊がいなくなる」効果を生み出します。



## LINE UP ~製品ラインアップ~

### ポウフラストッパー 出ちやい缶<sup>かん</sup>

□スタンダードタイプ

型式 **BD-2S**

標準価格 **748円**(税込)

JANコード 49-30510-32501-9

ITFコード 1-49-30510-32501-6



□大型タイプ

型式 **BD-2L**

標準価格 **1,078円**(税込)

JANコード 49-30510-32502-6

ITFコード 1-49-30510-32502-3



### 業務用 出ちやい缶 バケツ

□業務用大型タイプ

型式 **BD-2XL**

標準価格 **2,398円**(税込)

JANコード 49-30510-32503-3

補水回数が少ない  
業務用大型タイプです



紹介動画  
Youtubeへ  
リンクします。

●水を容器一杯に入れてください。雨水でもかまいません。●廃棄する場合は各自自治体の指示に従って行ってください。●蒸発で内部の水が減ってきますので、定期的に水量を確認してください。網が完全に露出している場合は補水してください。●転倒やペットによる水の誤飲に注意してください。●風が強く吹く場所や直射日光が当たる場所には設置しないでください。●缶内に大量の落ち葉やゴミが入っている場合は取り除いてください。●本製品の効果を高めるため、近くに水たまりを作らないようにしてください。(古タイヤ、空き缶、植木鉢など) ●ポウフラの大きさにばらつきがあり、網を抜ける場合があります。●本製品は水中や水辺に産卵する蚊を対象としております。●本製品は蚊の捕獲・駆除することを目的としていますが、設置する場所の周囲から蚊を完全に捕獲・駆除するものではありません。広範囲に効果を出す場合は複数個設置することをお勧めします。●本製品は身の周りの水たまりなどに産卵する蚊に黒色を好む習性を利用し、本製品内に産卵させることを目的としています。本製品を設置することによって敷地外から蚊を誘因するものではありません。●ヒトスジシマカは10月末まで(所によっては11月上旬まで)卵を産み、翌年春にそれらが新しい蚊になって飛び回りますので出来るだけ多く10月末まで設置してください。種類によっては年中産卵を行う蚊もいますので、継続的な設置をお勧めします。



安全に関するご注意

ご使用前に、取り扱い説明書をよくお読みいただいた上で、正しくお取り扱いください。

※仕様は品質向上のため、予告なしに変更する場合があります。

## 株式会社ハタヤリミテッド 株式会社 畑屋製作所

ハタヤリミテッド本社 / 〒460-0011 名古屋市中区大須四丁目10番90号 TEL (052) 261-3821 (代)

畑屋製作所本社工場 / 〒467-0854 名古屋市長区瑞穂区浮島町12番24号 TEL (052) 692-7211 (代)

岐阜工場 / 〒501-0314 岐阜県瑞穂市十八条586番3 TEL (058) 328-5700 (代)

●東京支店 ●大阪支店 ●仙台支店 ●北関東支店 ●新潟支店

●名古屋支店 ●広島支店 ●福岡支店 ●岐阜物流センター

■関連会社

ハタヤオーケーエス株式会社 〒143-0004 東京都大田区昭和島一丁目1番5号

松栄興産株式会社 〒467-0854 名古屋市長区瑞穂区浮島町12番24号

