

METAL HALIDE LIGHT

HATAYA

屋外用

PS
E

瞬時再点灯型

省エネ・節電タイプ

150W **ボールライト**

メタルハライド

防災・イベント照明、建築・土木・倉庫などの現場照明に最適です。



2段まで
段積み可能!

収納・保管スペースが
2倍に利用できます。



50Hz
兼用
60Hz

150W
メタルハライド
ライト

再始動時間約1秒

瞬時再点灯型

汚れが拭き取れる

乳白樹脂製カバー

故障の心配が少ない

ファンレス構造

広範囲を照らす

360度照明

連結用コンセント付で最大6灯まで

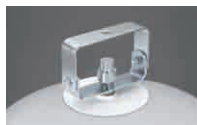
連結点灯可能

METAL HALIDE BALL LIGHT

HATAYA METAL HALIDE BALL LIGHT

瞬時再点灯型 150Wメタルハライド ボールライト

樹脂カバーバルーンタイプの
瞬時再点灯型ボールライト
ファンレス構造で故障が少なく
柔らかな光で360度を照らします。



単管クランプ取
付用把手付タイ
プも受注生産致
します。
※クランプ
は付属して
いません

耐薬品性
乳白樹脂製カバー



■特長

- 樹脂カバーは衝撃性にも優れ、耐薬品性なので溶剤で拭き取り清掃ができます。作業現場で付着した塗料や鉄粉などの汚れを落とすことができます。
- 再始動時間が約1秒なので点灯待ちによる作業中断がありません
- 50/60Hz兼用電子安定器内蔵
- 物体認識が容易な白色光の長寿命150Wメタルハライドランプ

全光束 / 14,500 lm(ルーメン) 定格寿命 / 14,000時間

- 2段までの段積みが可能
- 持ち運びやすいデザインの把手付
- コンセント付なので連結点灯が可能(最大6灯まで)
- 一次側ケーブルラック兼用スタンド
- 照明ON/OFFスイッチ付



ケーブルラック
兼用脚
外周にケーブルの
収納ができます。



防雨型
コンセント
連結使用や
補助電源として
使用できます。

■仕様

型 式	電線仕様		コンセント仕様		照明装置	定 格 (電圧・消費電力 周波数)	質 量 (kg)	梱包 (台)	標準価格 (円)	JANコード
	長さ(m)	種別・太さ(mm)・心数(C)	定 格	形状×個数						
MLA-150KH	5	VCT 2.0 × 3	2P・15A・125V 接地付	Ⓜ×1	150W メタルハライドランプ付 (MD150CE-W)	100V・150W 50/60Hz兼用	6.9	1	オープン価格	61018-4

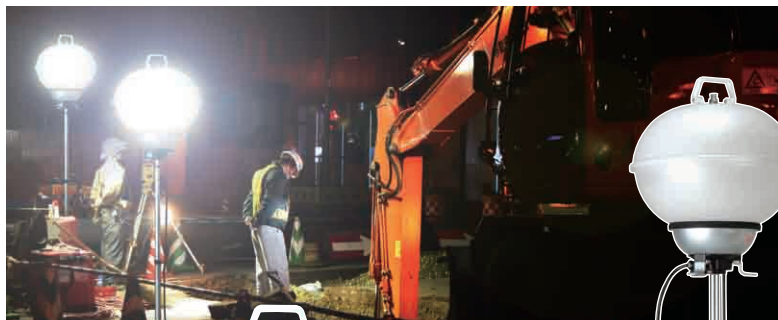
●コンセントの許容電流は15Aです。●上記製品にはⓂⓂ兼用フューズビプラグがついています。※点灯スイッチを入れた後、約3分でメタルハライドランプ本来の明るさになります。●本製品に三脚スタンドは付属していません。●三脚スタンドに取り付けて使用する場合は安定した地面に垂直になるように設置し、また屋外使用時で風の強い日は特に注意し、砂袋等のおもりで十分な転倒防止の処置を図ってください。※横向き、逆吊りでの取付使用は絶対に行わないでください。●電源電圧はAC100Vの±6%の範囲内(94~106V)の安定した電源を使用してください。●発電機を使用する場合はインバーター式を使用してください。●本製品は仮設作業用です。施設照明用途には使用しないでください。



安全に関するご注意

ご使用前に、取り扱い説明書をよくお読みいただいた上で、正しくお取り扱いください。

※仕様は品質向上のため、予告なしに変更する場合があります。



2段まで 段積み可能

灯体上部に灯体下
部(スタンド取付
部)を差し込むこ
とで2段まで段積み可
能。収納・保管スペース
が2倍に利用できます。



三脚スタンドと 組み合わせて高所照明に。

ハタヤ三脚に取り付けられます。

【適用三脚】

CBX-3N型
ハイブライトスタンド

仕様 /

縮長寸法1,280mm

伸長寸法1,930mm

収納寸法1,400mm

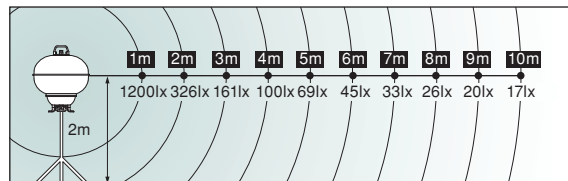
※三脚は付属していません。



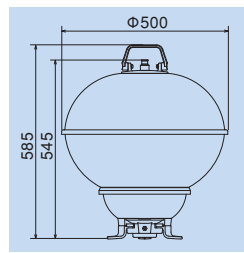
■用途

建築・土木・工場・倉庫などの現場照明、
イベント、臨時照明などに

■照度表



■寸法図



■交換球

セラミックメタルハライドランプ

MD150CE-W

摘要 / 150Wメタルハライドランプ

(瞬時再点灯用)

質量 / 0.025kg

JANコード 49-30510-61015-3

※本製品専用の交換球です。
※交換球はお買上げの販売店で
お求めください。

HATAYA JANコード 49-30510

株式会社ハタヤリミテッド 株式会社 畑屋製作所

ハタヤリミテッド本社 / 名古屋市中区大須四丁目10番90号 〒460-0011 TEL (052) 261-3821 (代)

畑屋製作所本社工場 / 名古屋市長春瑞穂市浮島町12番24号 〒467-0854 TEL (052) 692-7211 (代)

岐阜工場 / 岐阜県瑞穂市十八条586番3 〒501-0314 TEL (058) 328-5700 (代)

●東京支社 ●仙台支店 ●北関東支店 ●名古屋支店 ●大阪支店 ●福岡支店

●札幌営業所 ●三条営業所 ●広島営業所 ●岐阜物流センター

■関連会社

ハタヤオーケーエス株式会社 東京都大田区昭和島一丁目1番5号 〒143-0004

松栄興産株式会社 岐阜県瑞穂市十八条586番3 〒501-0314

顧客サービスデスク 0120-686-888 (通話料無料) ホームページ <http://www.hataya.jp>